

GUIDE POUR UN ÉVÉNEMENT PLUS ÉCORESPONSABLE

Les essentiels



refuser

réduire

réutiliser | réparer

recycler

rendre à la terre

LE SAVIEZ-VOUS?

Un événement rassemblant 1 000 personnes produit environ 500 kilogrammes de déchets, soit 1,5 fois la production d'un habitant sur une année complète. C'est pas moins de 100 kilogrammes de papiers, équivalent à deux arbres, qui sont également utilisés.

Source : Collectif des festivals écoresponsables et solidaires en PACA

UNE OFFRE DE SERVICES POUR RÉDUIRE

Il existe maintenant des alternatives écoresponsables et intéressantes pour réduire les déchets, notamment les plastiques à usage unique dans vos petits et grands événements. Nous vous invitons donc à utiliser le présent guide lors de l'organisation de vos événements pour vous aider à faire des choix plus écoresponsables.



Faites également appel à nos services **GRATUITS** de prêt de matériel et nos outils:

- Verres réutilisables
- Trousses de vaisselle et d'ustensiles réutilisables
- Bacs roulants pour le tri des matières
- Station mobile d'eau potable
- Nos listes de fournisseurs écoresponsables, de bénévoles et d'organismes où déposer vos surplus alimentaires

Profitez également de notre service d'accompagnement gratuit!

Notre équipe se fera un plaisir de vous conseiller et de vous guider vers des outils et des ressources pour mettre en place des solutions, un geste à la fois.

Visitez le roussillon.ca/evenement-plusvert pour faire vos réservations.

Chaque geste compte!

RÉDUIRE LES DÉCHETS ALIMENTAIRES

La majorité des déchets générés dans un événement, sans compter le gaspillage, provient de l'offre alimentaire. Pour réduire les déchets, notamment les plastiques à usage unique, voici quelques critères à considérer :

Utilisez de la vaisselle réutilisable ou optez pour des mets utilisant le moins de vaisselle possible.

Choisissez de la nourriture en vrac ou en gros format plutôt qu'en portion individuelle comme les formules de type boîtes à lunch.

Favorisez le remplissage des bouteilles, des tasses et des contenants réutilisables de vos participants en offrant des boissons en pichets, en distributrices, en cruches de 18 L et en réservant notre [station mobile d'eau potable](#).

Réduisez l'utilisation ou donnez sur demande les articles à usage unique comme :

- les pailles, les ustensiles jetables et les bâtonnets de café en plastique;
- les godets de lait et de crème à café et les sachets individuels de sucre, de condiments, de beurre et de confiture;
- les bouteilles d'eau et de boissons.

Privilégiez des aliments de producteurs locaux.

Sélectionnez des fournisseurs, des traiteurs et des concessionnaires qui offrent des options répondant aux critères ci-dessus. Soyez précis dans vos demandes de soumissions.

Jetez un coup d'œil à [nos listes](#) de fournisseurs offrant des options écoresponsables et des organismes pouvant recevoir vos surplus de nourriture après votre événement.

ASTUCES

La réduction à la source : c'est toujours mieux!

- Optez pour des aliments pouvant être servis sans emballage individuel comme les muffins, les bouchées, les fruits complets.
- Utilisez des alternatives comestibles comme des pâtes alimentaires comme bâtonnet de café et des feuilles de laitue pour servir une entrée ou une collation.
- Privilégiez les cloches à pâtisseries à la pellicule de plastique.
- Apportez vos propres contenants et plateaux réutilisables à votre traiteur.
- Demandez des confirmations de présence pour mieux évaluer les quantités.
- Prévoyez à l'avance de donner vos surplus de nourriture à des organismes.

CHOISIR LA VAISSELLE ET LES CONTENANTS

Nous vous invitons à utiliser de la vaisselle et des contenants réutilisables dans vos événements.

Le réutilisable, toujours la meilleure option

Vous n'avez pas de vaisselle réutilisable? Vos fournisseurs ne proposent pas cette option? Réservez gratuitement [nos verres et nos trousseaux](#) complètes de vaisselle réutilisable et incassable.

N'hésitez pas à y aller progressivement pour tester cette option! Vous pourriez commencer par utiliser seulement des ustensiles lavables par exemple.



Le lavage de la vaisselle vous empêche de vous tourner vers cette solution?

- Invitez vos participants à laver leur vaisselle après le repas. N'oubliez pas de prévoir 20 minutes supplémentaires à votre horaire!
- Demandez à vos participants d'apporter leur propre vaisselle dans un sac. Ils pourront rapporter leur vaisselle sale à la maison.
- Faites appel à des bénévoles! Consultez notre [liste de bénévoles](#).
- Demandez à votre traiteur d'inclure la location et le lavage de la vaisselle dans votre soumission.

N'oubliez pas de prévoir des bacs pour laver la vaisselle s'il n'y a pas assez d'éviers à proximité ainsi que des linges à vaisselle, des chiffons et du savon. Laver la vaisselle ensemble, c'est tellement convivial!

La vaisselle à usage unique à privilégier

Si la vaisselle et les contenants réutilisables ne sont pas possibles, nous vous recommandons de privilégier les options suivantes.



Le papier et le carton

L'avantage de cette option : le papier et le carton souillés sont compostables! Si le papier et le carton se déchirent facilement, vous pourrez les mettre dans le bac brun avec les restants de nourriture (voir section *Assurer le bon tri des matières*).

Le plastique recyclable

Il est possible d'utiliser de la vaisselle et des contenants en plastique recyclable, mais surveillez le Möbius!



- Les plastiques no°6 ne sont pas recyclables.
- Pas de Möbius? Ce n'est donc pas recyclable!
- Parfois la mention « recyclable » est inscrite sur la mousse de polystyrène (*styromousse*), mais cette matière est refusée dans le bac bleu.

Faut-il tout rincer?

Même si le rinçage est souhaitable, il n'est pas obligatoire. Vous pouvez mettre un sac transparent dans vos bacs de recyclage pour ne pas les salir, mais ne nouez pas les sacs.

À éviter

- La vaisselle et les ustensiles en plastique compostable ou biodégradable. Ces articles ne sont pas acceptés ni dans le bac brun ni le bac bleu.
- Le bambou à usage unique est aussi à éviter, car il n'est pas accepté dans le bac brun.
- La mousse de polystyrène et le plastique non recyclable se retrouveront aux déchets, ce qui n'est pas souhaitable.

ASTUCES

Y avez-vous pensé?

- Demandez à vos participants d'apporter leur propre bouteille, vaisselle et contenant réutilisables.
- Utilisez des ustensiles en bois de bouleau de type *ola food*. Ils sont compostables, vous pourrez donc les mettre dans le bac brun. Attention toutefois de ne pas les confondre avec les ustensiles en bambou qui eux ne sont pas compostables.
- Vérifiez auprès de notre équipe si vos locaux sont admissibles à la collecte du bac brun. Vous pourriez avoir accès à un bac brun pour votre utilisation quotidienne.

ASSURER LE BON TRI DES MATIÈRES

Que votre événement accueille quelques personnes ou beaucoup de participants, le bon tri des matières par vos participants, fournisseurs et employés est un élément important pour un événement écoresponsable réussi.



Voici des éléments à mettre en place pour faciliter le tri :

Placez plusieurs îlots de tri, incluant un bac ou contenant pour les matières recyclables (bleu), un bac de déchets et s’il y a une collecte des matières organiques, un bac ou contenant pour les résidus alimentaires (brun). Placez-les à des endroits stratégiques comme les espaces d’alimentation, les toilettes et les entrées et sorties.

Réservez [nos bacs roulants bleus et bruns](#) pour vos événements. On s’occupe de la collecte à la fin de votre événement!

Identifiez clairement les îlots de tri et les stations de remplissage de bouteille d’eau sur le site de votre événement.

Informez vos fournisseurs, vos employés et vos participants de l’emplacement des îlots de tri et les inciter à trier les matières dans le bon bac.

Prévoyez quelques personnes pour sensibiliser les participants au bon tri des matières et les aider à faire le tri près des îlots. La MRC peut vous soutenir dans leur formation!

Rappelez les matières acceptées et refusées dans les bacs bleu et brun auprès de vos fournisseurs et vos partenaires.

Jetez un coup d’œil à notre [liste de bénévoles](#) pour vous aider à sensibiliser vos participants et consultez [nos outils](#) pour faciliter le tri des matières.

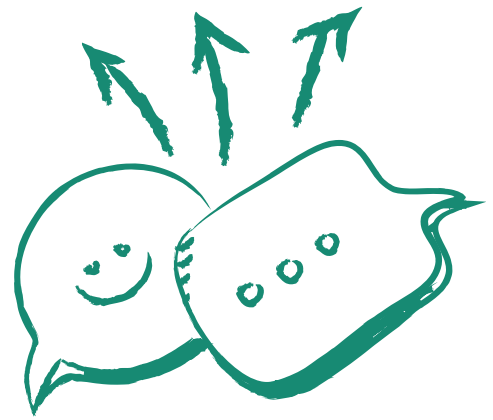
ASTUCES

Ça va où déjà?

- Imprimez **des affiches**, plusieurs affiches sont proposées par RECYC-QUÉBEC, pour indiquer dans quels bacs les matières doivent être déposées. Idéalement, imprimez-les sur des supports durables pour les réutiliser d’un événement à l’autre.
- Identifiez les items qui pourraient être jetés pendant votre événement et concevez des affiches personnalisées indiquant plus spécifiquement ces items. Vous pourriez les coller sur un coroplast par exemple.

MOBILISER ET INFORMER

La communication est souvent la clé du succès d'un événement écoresponsable. Annoncez vos efforts!



Identifiez les objectifs écoresponsables que vous souhaitez atteindre ainsi que les mesures pour y arriver au début de la planification de votre événement.

Communiquez vos objectifs et vos mesures pour mobiliser vos partenaires et vos fournisseurs pour obtenir leur adhésion et leur donner le goût de contribuer à atteindre les objectifs.

Mentionnez dans votre promotion et vos invitations que votre événement vise à être plus écoresponsable. Du même coup, invitez vos participants à y prendre part en apportant leur bouteille réutilisable, par exemple, ou en les informant des efforts que vous mettrez en place.

Offrez des incitatifs à participer à l'atteinte des objectifs auprès de vos participants, employés et bénévoles comme :

- une participation supplémentaire à un tirage;
- un deuxième remplissage gratuit de café ou d'une autre boisson;
- des rabais auprès des concessionnaires présents lors de votre événement;
- un système de reconnaissance.

Évaluez l'atteinte de vos objectifs et de vos mesures après l'événement en rédigeant un bilan. N'hésitez pas à récolter les commentaires de vos fournisseurs, vos partenaires et participants.

Communiquez rapidement vos résultats à la suite de votre bilan. Il est démontré que c'est très motivant pour les participants!

ASTUCES

En faire plus avec moins!

- Planifiez l'affichage visuel de façon à réutiliser vos outils d'un événement à l'autre. N'inscrivez pas de date et utilisez des tableaux à craie ou effaçables à sec.
- Privilégiez les communications électroniques pour vos invitations et pour remettre de la documentation à vos participants.
- Évitez les objets promotionnels. Si vous souhaitez absolument distribuer des objets promotionnels, pensez à **des objets écoresponsables** et à les distribuer sur demande.

VOUS SOUHAITEZ ALLER PLUS LOIN?

Consultez notre site roussillon.ca/evenement-plusvert pour plus d'astuces et d'outils pour rendre vos événements plus écoresponsables.

DES QUESTIONS? BESOIN D'ACCOMPAGNEMENT?

N'hésitez pas à communiquer avec nous! Notre équipe se fera un plaisir de vous informer sur notre offre de services et de vous accompagner dans vos démarches d'organisation d'événements **+ vert, un geste à la fois.**

5r@mrcroussillon.qc.ca

450 638-1221, poste 350